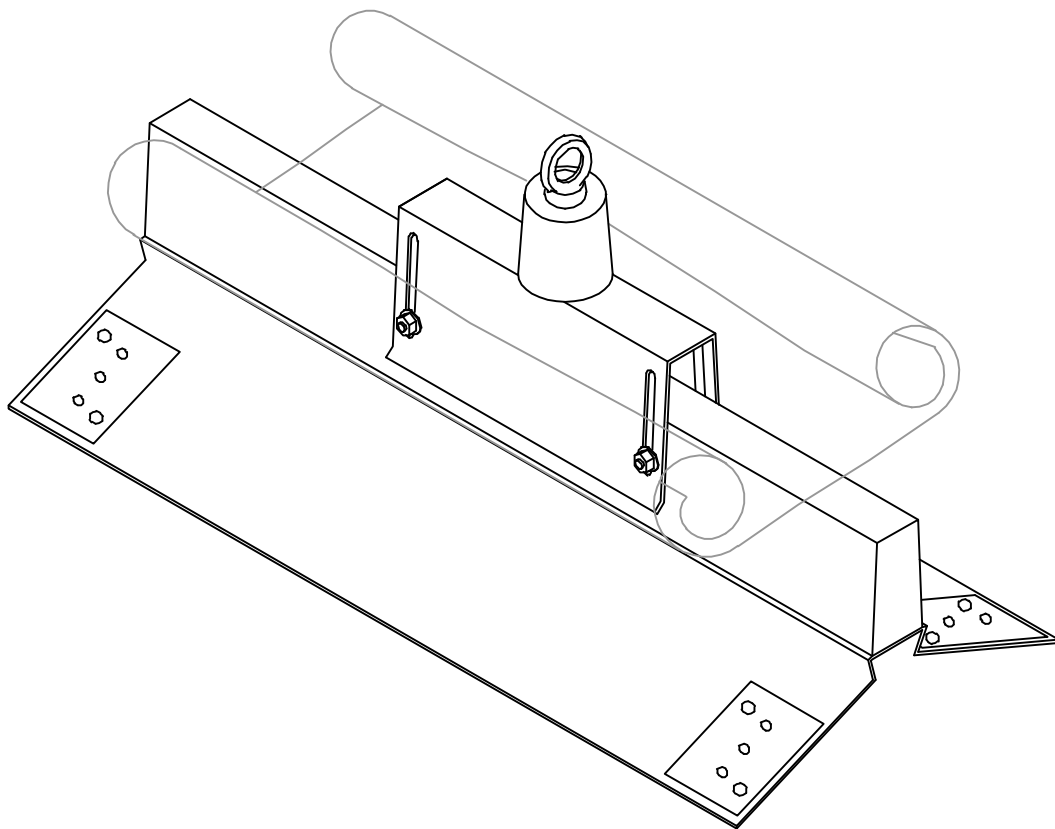


schema di montaggio

CLT



INOX

ZINC

AL

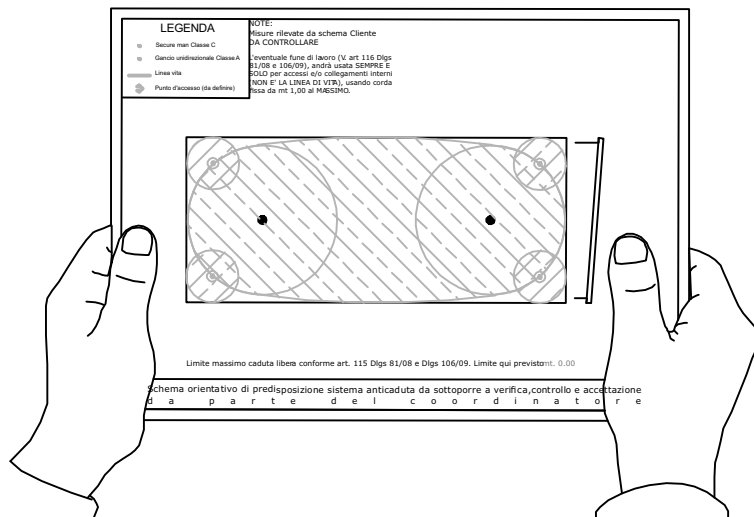
A

C

D

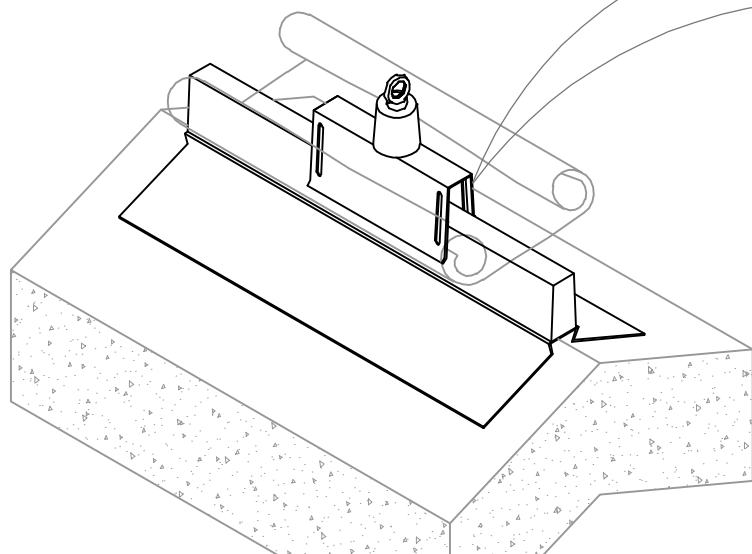
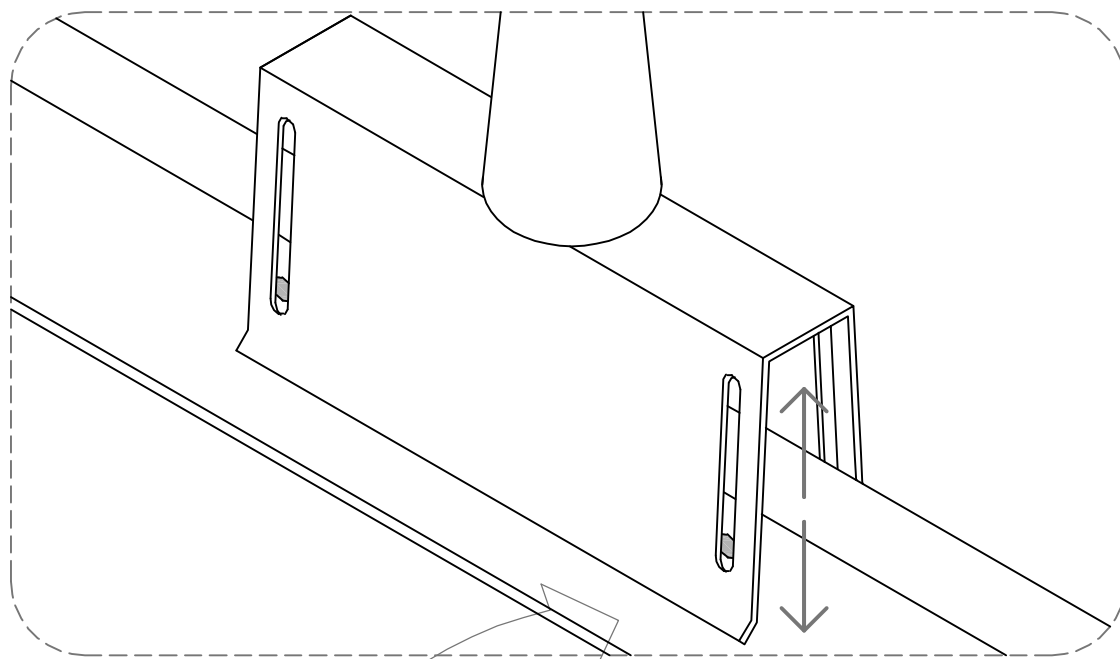
SECURE MAN[®]

LINEE VITA E SISTEMI ANTICADUTA TETTI



1

Posizionare il dispositivo nel punto previsto nella planimetria approvata dal CSP e verificare gli interessi dei morsetti.

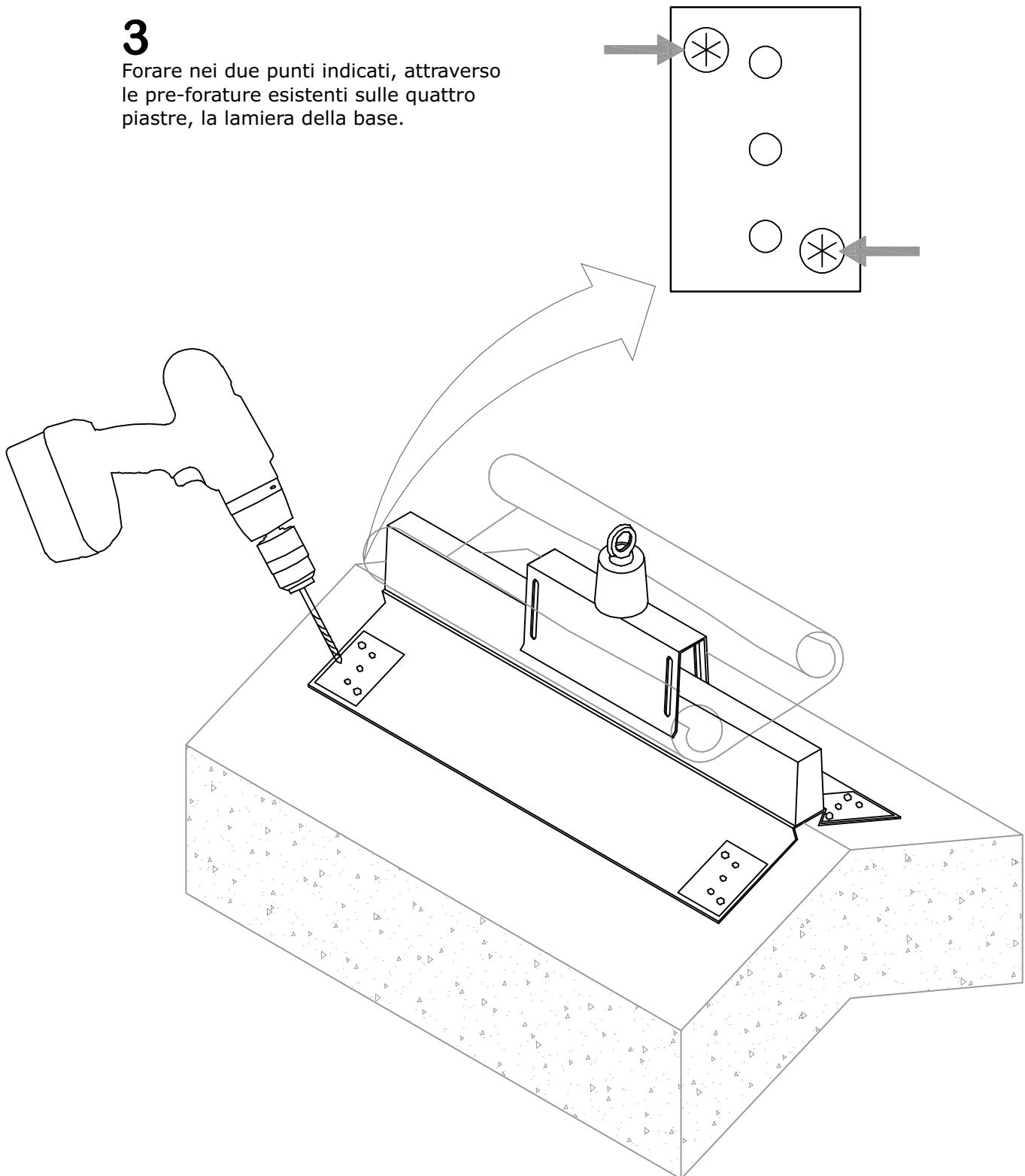


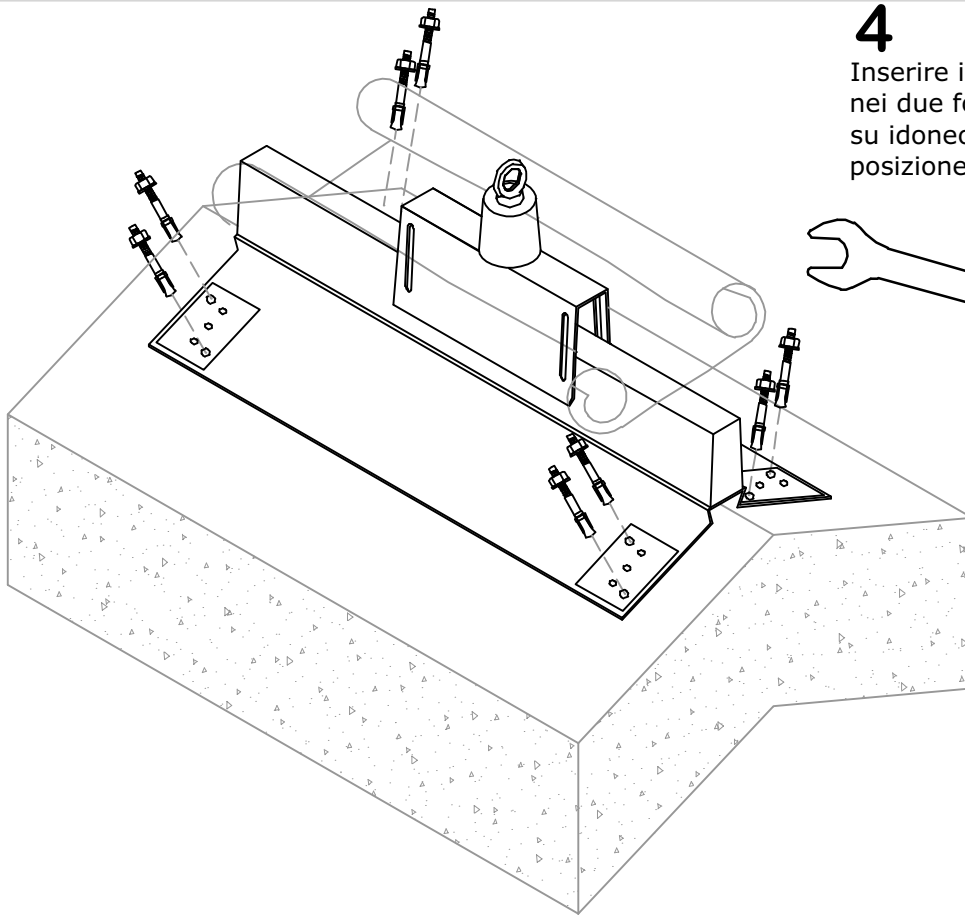
2

Accertarsi che la base sia alloggiata in posizione corretta, regolare l'altezza scorrendo e centrando l'omega tramite le apposite asole.

3

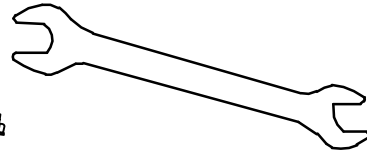
Forare nei due punti indicati, attraverso le pre-forature esistenti sulle quattro piastre, la lamiera della base.





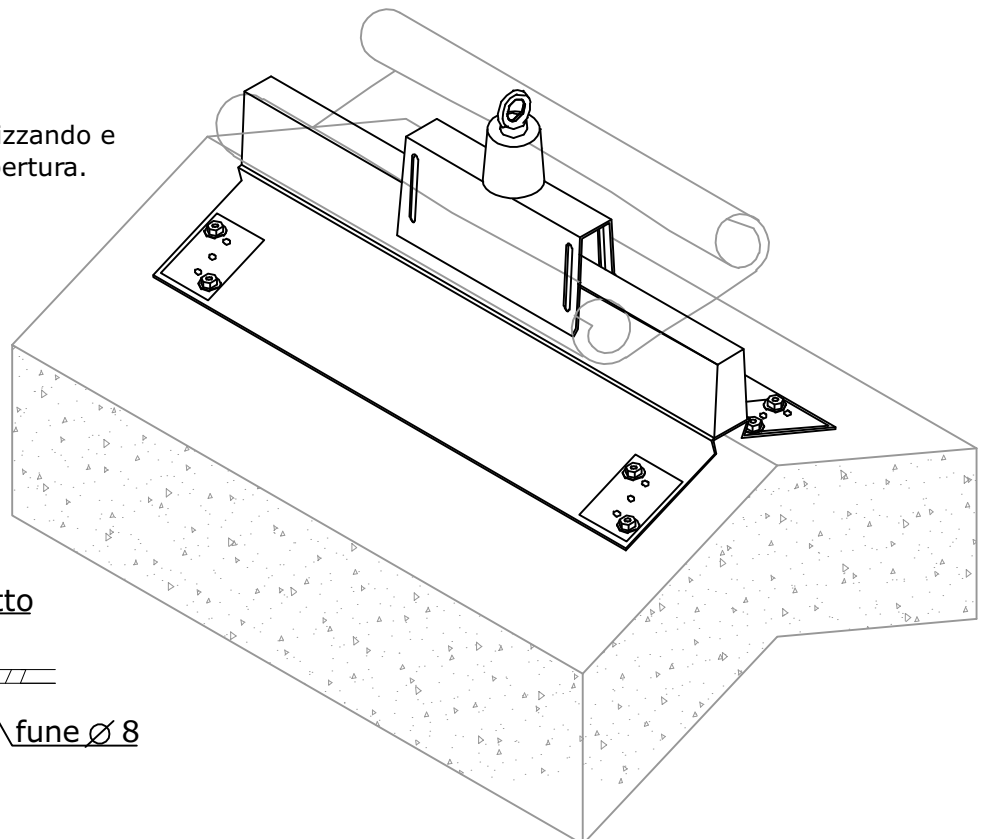
4

Inserire i tasselli perpendicolarmente alle piastre, nei due fori appositi, in modo che possano fissarsi su idoneo supporto che deve trovarsi nella posizione di cui al p.to 1.



5

Rifinire il lavoro impermeabilizzando e chiudendo il pacchetto di copertura.



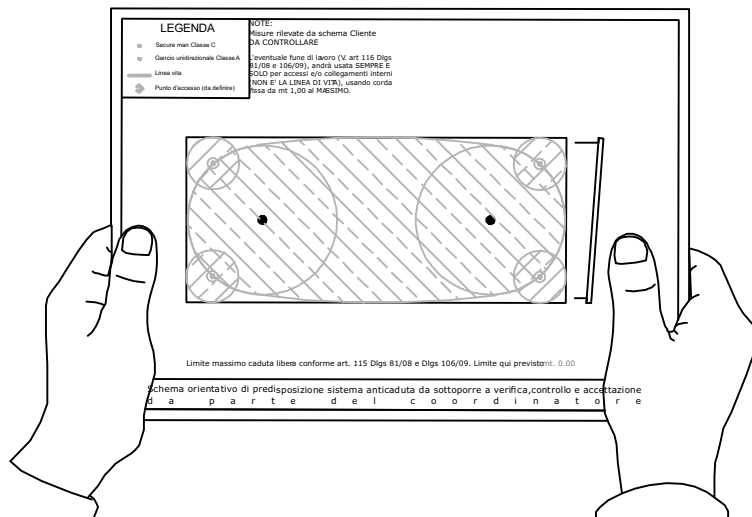
redance

morsetto

funce Ø 8

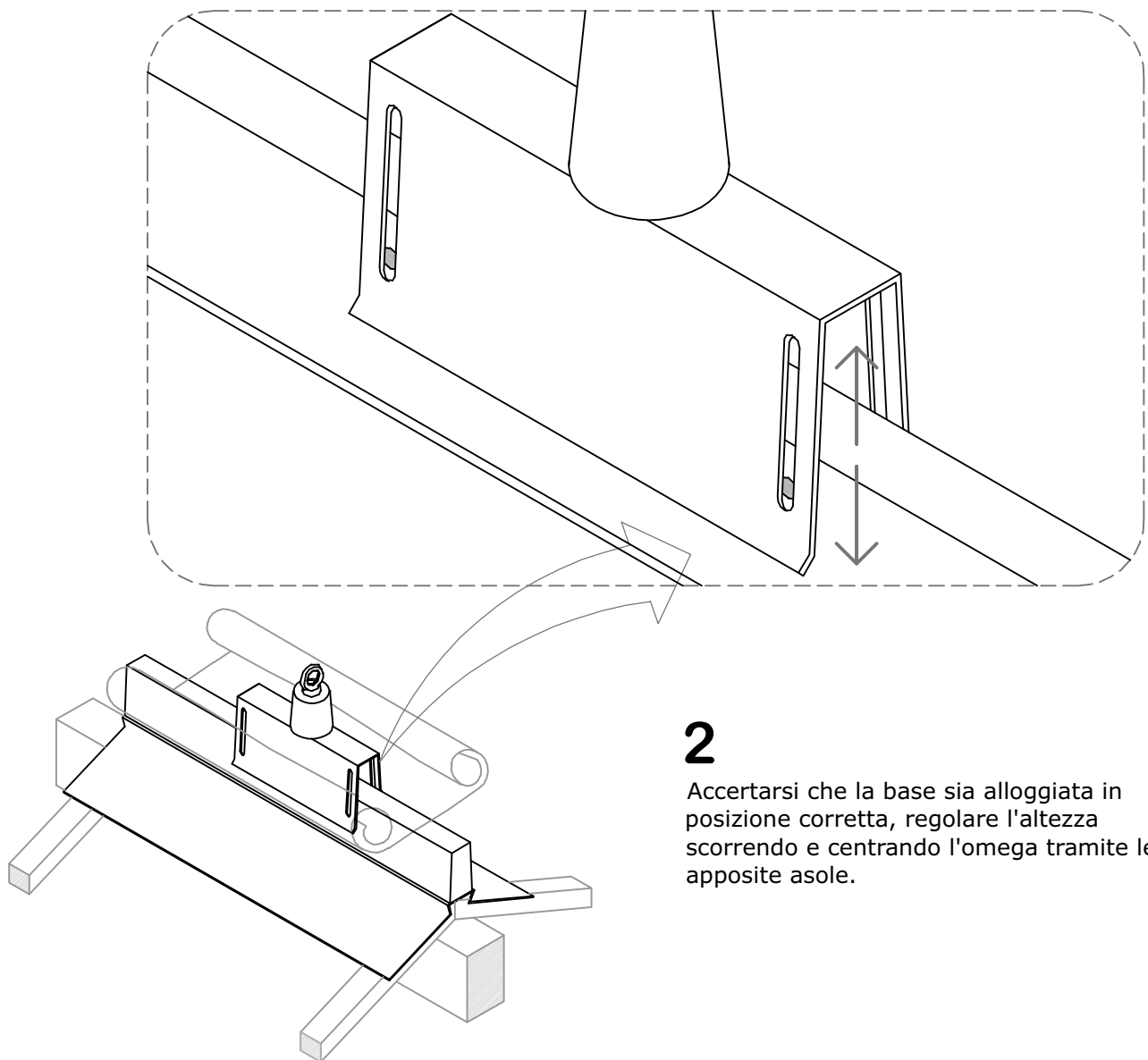
SECURE MAN[®]

LINEE VITA E SISTEMI ANTICADUTA TETTI



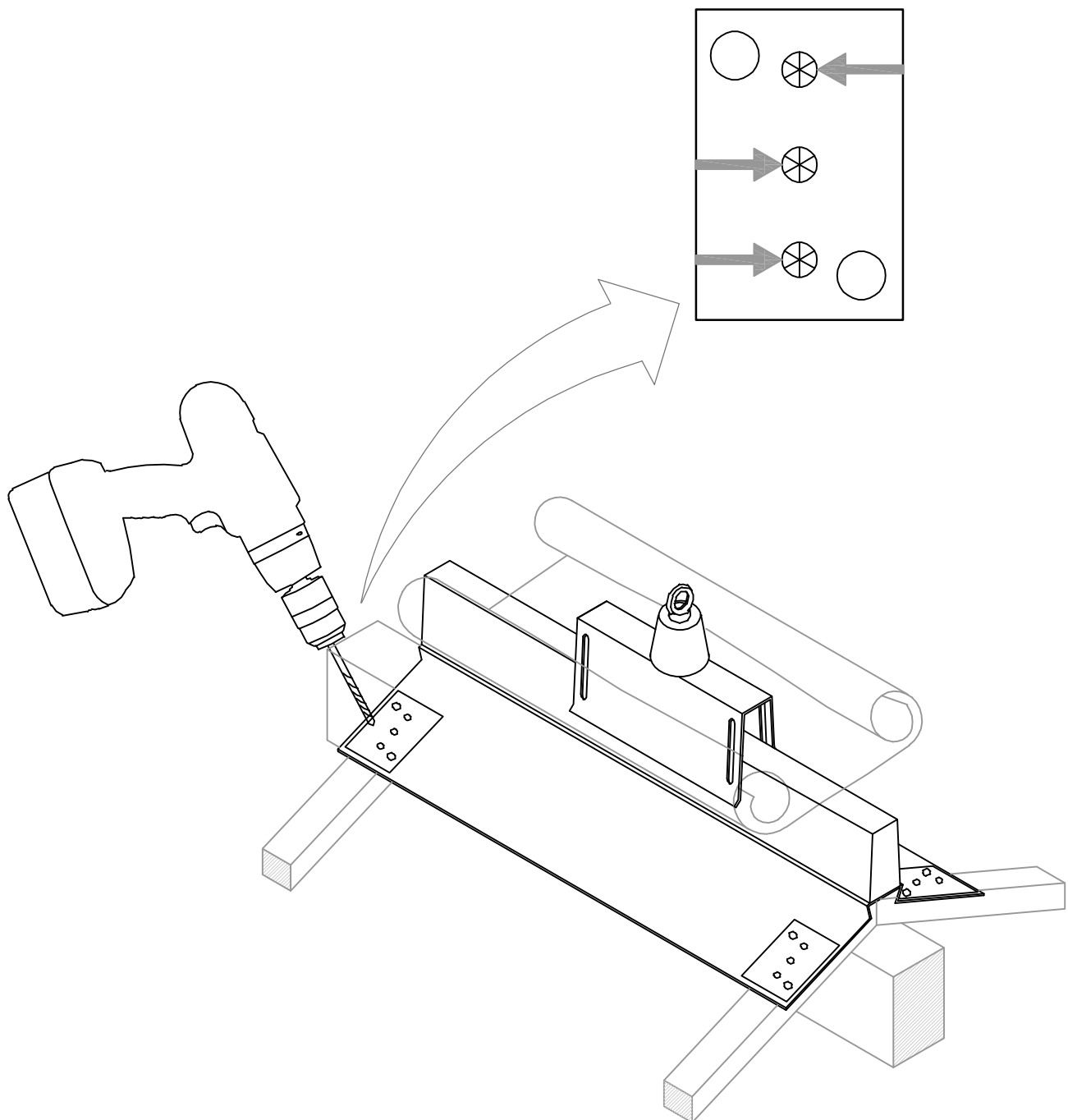
1

Posizionare il dispositivo nel punto previsto nella planimetria approvata dal CSP e verificare gli interessi dei morsetti.



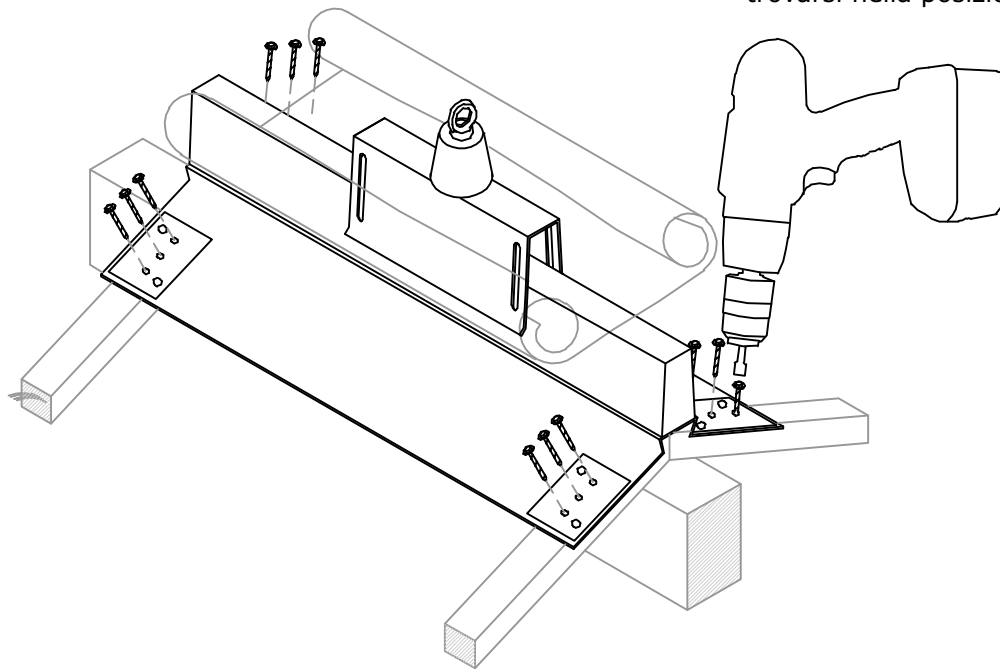
3

Forare nei due punti indicati, attraverso le pre-forature esistenti sulle quattro piastre, la lamiera della base.



4

Inserire le viti perpendicolarmente alle piastre, nei tre fori appositi, in modo che possano fissarsi su idoneo supporto che deve trovarsi nella posizione di cui al p.to 1.



5

Rifinire il lavoro impermeabilizzando e chiudendo il pacchetto di copertura.

